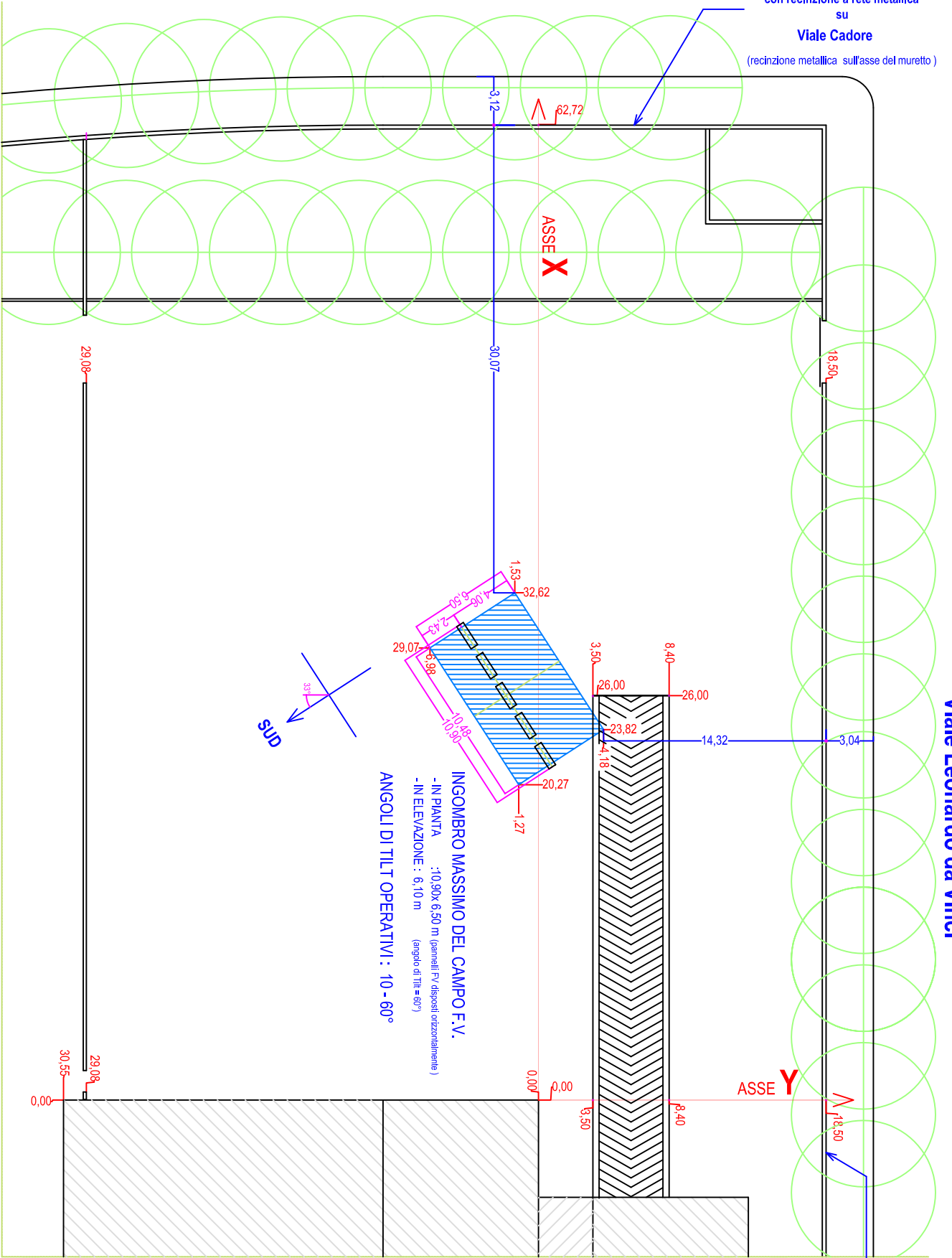


Viale Cadore

Muretto di confine con recinzione a rete metallica su Viale Cadore (recinzione metallica sull'asse del muretto)

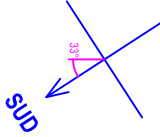
Viale Leonardo da Vinci

Muretto di confine con recinzione metallica su Viale Leonardo da Vinci (recinzione con pannelli con rete a maglia quadrata montata sull'asse del muretto)



ASSE X

ASSE Y



INGOMBRO MASSIMO DEL CAMPO F.V.
 - IN PIANTA : 10,90x 6,50 m (pannelli F.V. disposti orizzontalmente)
 - IN ELEVAZIONE : 6,10 m (angolo di Tilt = 60°)
 ANGOLI DI TILT OPERATIVI : 10 - 60°

Sezione Elettrotecnica e Automazione

Sezione Elettronica

<p>ITI "A. Malignani" - Udine Sezione di Elettrotecnica e Automazione</p>	<p>Campo F.V. 5,25 kWp non connesso in rete sito: ITI "A. Malignani" - Viale Leonardo da Vinci 10 - UDINE Provincia di Udine - Assessorato all'Ambiente</p>	<p>PLANNIMETRIA QUOTATA E DISTANZA DEI CONFINI DEL SITO FOTOVOLTAICO</p>
<p>PROGETTO DEFINITIVO</p>		
<p>DATA: giugno 2004 FILE: SCALE: 1:250 DESIGN: MAP-1 R.MORICI REV: TAVOLA: 01 / MAPPA</p>		

La presente tavola è di proprietà di ITI "A. Malignani" - Udine e non deve essere riprodotta o pubblicata senza permesso scritto dalla contabile.